

Doppelhaus Ancona

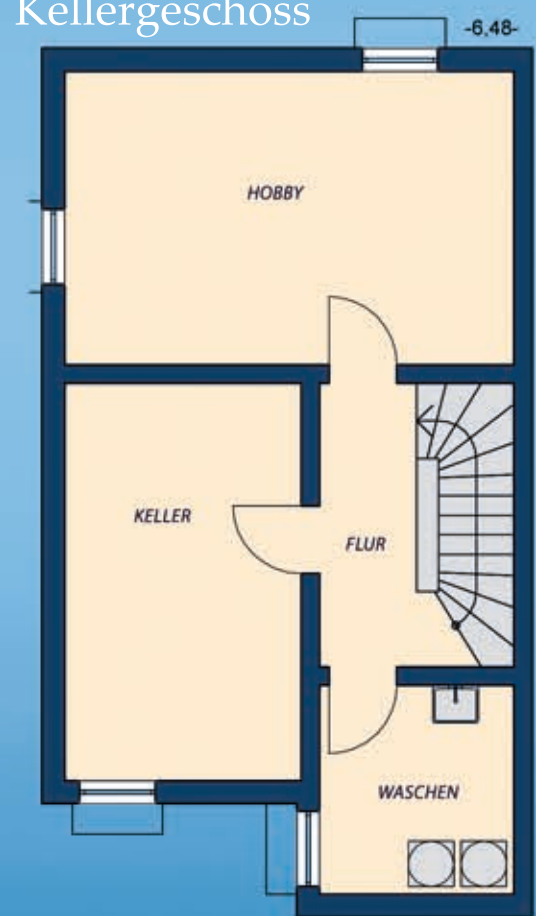
AM SIMMIG



SELIGENSTADT

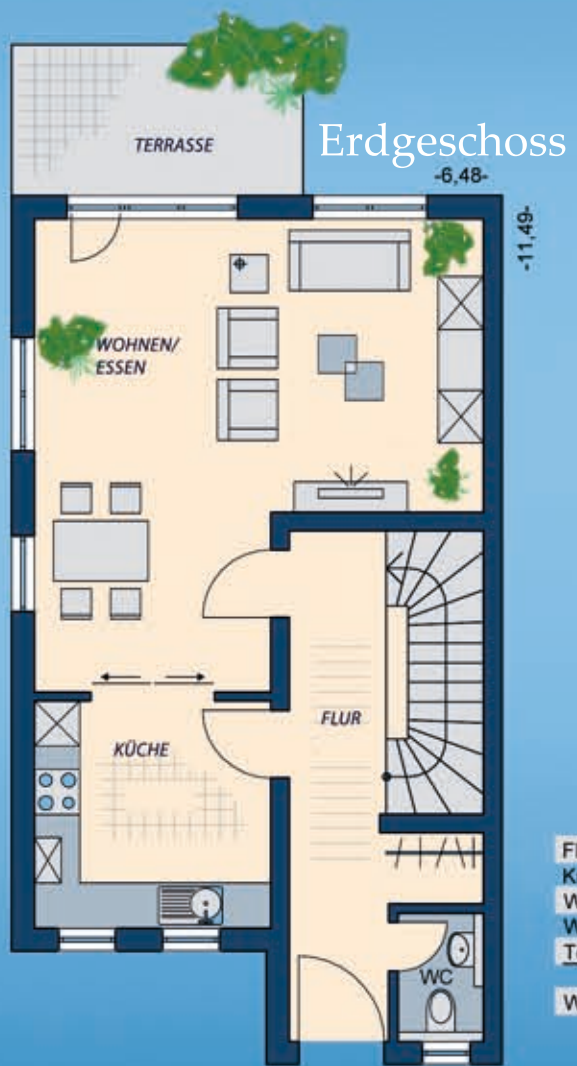
Kellergeschoss

alternativ: Treppe mittig



-6,48-
-11,49-

Flur	5,90m ²
Hobby	23,08m ²
Keller	16,45m ²
Waschen	7,12m ²
Nutzfläche KG	52,55m ²



Erdgeschoss

alternativ: Treppe mittig

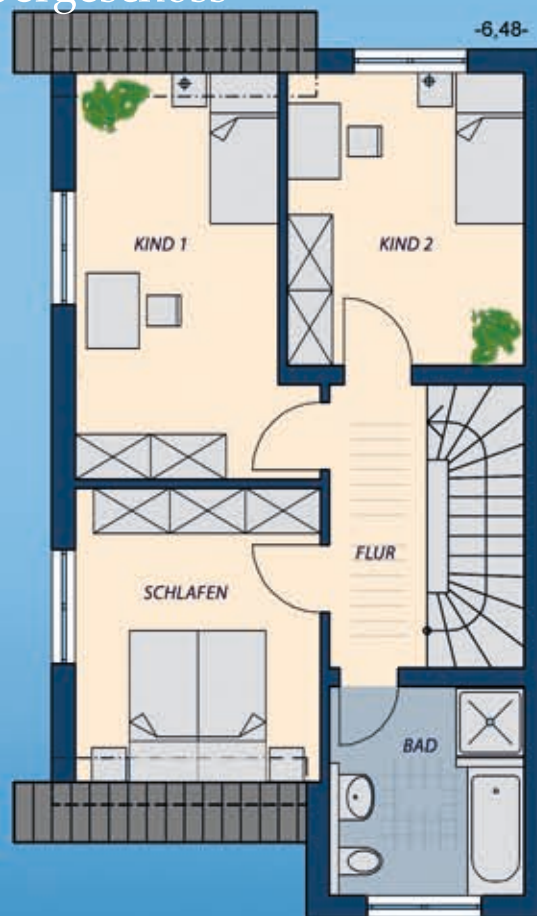


-6,48-
-11,49-

Flur	9,69m ²
Küche	9,12m ²
Wohnen/Essen	29,60m ²
WC	1,88m ²
Terrasse zu 50%	3,85m ²
Wohnfläche EG	54,14m ²

Obergeschoss

alternativ: Treppe mittig

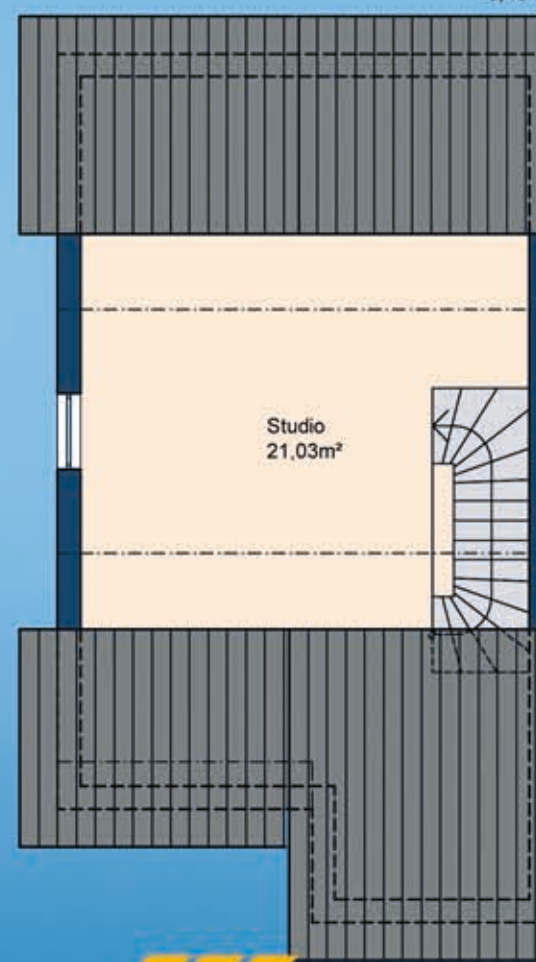


-6,48-
-11,49-

Flur	4,71m ²
Bad	6,91m ²
Schlafen	11,79m ²
Kind 1	14,32m ²
Kind 2	11,75m ²
Wohnfläche DG	49,48m ²

Dachgeschoss

alternativ: Treppe mittig



-6,48-
-11,49-

WOHNFLÄCHE GESAMT	103,62m ²
WOHN-/NUTZFLÄCHE INCL. STUDIO	177,32m ²

Alle Abbildungen sind Darstellungen aus der Sicht des Illustrators und können Sonderleistungen beinhalten. Die Grundrisse erheben keinen Anspruch auf Maßstäblichkeit.

